

平成27年度 福島大学大学院人間発達文化研究科入試問題

専攻(領域)名	教職教育(学校教育)	科目名	幼年教育
---------	------------	-----	------

受験番号	
------	--

以下のⅠ～Ⅲの間に答えなさい。なお、解答は3枚の解答用紙にそれぞれ記入すること。

Ⅰ 次の中から、8つの語句を選んで2～3行で説明しなさい。(選んだ語句の記号とともに解答用紙に記入すること。)

- | | | |
|---------|-----------|-------------|
| ① 模倣遊び | ② モンテッソーリ | ③ 保育課程 |
| ④ 巧技台 | ⑤ 広汎性発達障害 | ⑥ 石井十次 |
| ⑦ 三つ山問題 | ⑧ ペーパーサート | ⑨ 二語文 |
| ⑩ 指さし | ⑪ 倉橋惣三 | ⑫ ロバート・オーエン |

Ⅱ 以下の間に答えなさい。

- 愛着(アタッチメント)理論とはどのようなものか。説明しなさい。
- エインズワースらによって開発された実験観察法の名前と、それによって見出されたことを説明しなさい。
- 内的作業モデル(internal working model)とは何か説明しなさい。

Ⅲ 以下の図と表は、保育所における子どものかみつきについてのものです。これらのグラフから読み取れることを書きなさい。

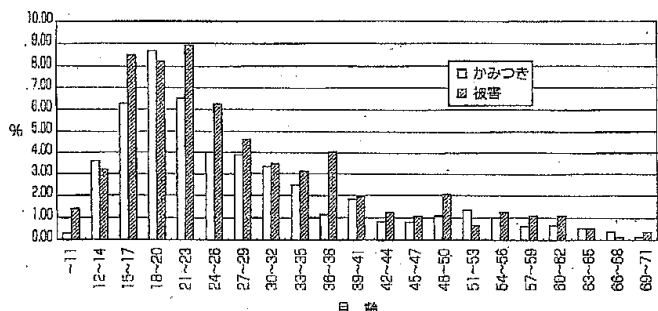


図1 かみつき児と被害児の月齢分布

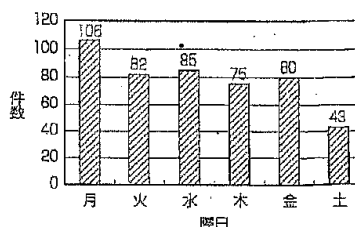


図2 曜日ごとの発生状況

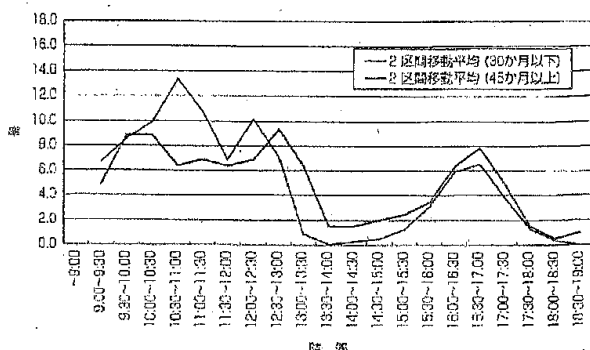


図3 年齢段階別かみつきの発生時間

表1 被害部位(北九州保育士会,2008)

被害部位	件数	率(%)
1 指	77	21.4
2 手	61	16.9
3 腕	142	39.4
4 肩	15	4.2
5 背中	15	4.2
6 足	20	5.6
7 顔	17	4.7
8 耳	2	0.6
9 その他	8	2.2
10 不明	3	0.8
計	360	

表2 被害部位(Solomons&Erado,1989)

部位	率(%)
1 上肢	63.7
2 顔、頭、首	27.0

表3 被害の程度

被害の程度	件数	率(%)
1 歯跡なし(±)	68	18.9
2 歯跡(+)	248	68.9
3 肉出血(++)	37	10.3
4 出血(++++)	7	1.9
計	360	